

SERTİFİKA  
TÜRÜ

**B**

080720061100

5. GRUP

T.C.  
MİLLÎ EĞİTİM BAKANLIĞI  
EĞİTİM TEKNOLOJİLERİ GENEL MÜDÜRLÜĞÜ  
Ölçme Değerlendirme ve  
Açıköğretim Kurumları Daire Başkanlığı

KİTAPÇIK TÜRÜ

**Y**

## MOTORLU TAŞIT SÜRÜCÜ ADAYLARI SINAVI TEST KİTAPÇIĞI

Adayın Adı ve Soyadı :  
Aday Numarası :

- DİKKAT:**
1. Size verilen test kitapçığının sertifika türü, almak istediğiniz sertifika türüyle aynı değilse salon görevlilerini uyararak test kitapçığınızı doğru kitapçıkla değiştirilmesini sağlayınız.
  2. Test kitapçıklarını kontrol ederek, baskı hatası olan kitapçığın değiştirilmesi için salon sorumlularına başvurunuz.
  3. Test kitapçığındaki açıklamaları okuyunuz.
  4. Sınavda hesap makinesi, cep telefonu ve çağrı cihazı kullanılması yasaktır. Bu cihazları sınav başlamadan önce salon başkanına teslim ediniz.

### CEVAP KÂĞIDI İLE İLGİLİ AÇIKLAMALAR

1. Cevap kâğıdınızda kodlanmış olarak verilen kitapçık türü ile size verilen kitapçık türünün aynı olmasına dikkat ediniz. Aynı değilse salon başkanını uyarınız.
2. Size verilen cevap kâğıdında yazılı olan bilgilerin size ait olup olmadığını kontrol ediniz.
3. Cevap kâğıdı üzerine yazacağınız yazı ve yapacağınız işaretlemelerde kurşun kalemde başka kalem kullanmayınız.
4. Cevap kâğıdında **İLK YARDIM BİLGİSİ, TRAFİK VE ÇEVRE BİLGİSİ, MOTOR VE ARAÇ TEKNİĞİ BİLGİSİ** testleri için üç ayrı bölüm bulunmaktadır. Cevaplarınızı cevap kâğıdındaki ilgili bölümlere aşağıdaki örnekte olduğu gibi yuvarlağı, dışına taşırmadan işaretleyiniz.  
Yanlış karalamalarınızı düzeltirken yuvarlağın içini temizce siliniz.

ÖRNEK KODLAMA: ●

### TEST KİTAPÇIĞI İLE İLGİLİ AÇIKLAMA

1. Bu test kitapçığında; **İLK YARDIM BİLGİSİ** dersinden 30, **TRAFİK VE ÇEVRE BİLGİSİ** dersinden 50, **MOTOR VE ARAÇ TEKNİĞİ BİLGİSİ** dersinden 40 olmak üzere toplam 120 soru bulunmaktadır. Testin tümü için verilen cevaplama süresi **150 dakikadır**.
2. Her sorunun dört seçeneği vardır. Dört seçenektен sadece bir tanesi doğru cevaptır. Doğru bulduğunuz seçeneği cevap kâğıdında o soru için ayrılan yerde bularak işaretleyiniz. Birden fazla işaretlemelerde o soru yanlış cevaplandırılmış sayılır.
3. Her ders kendi içerisinde **100** puan üzerinden değerlendirilecektir. Başarılı sayılabilmemiz için her dersten –ayrı ayrı- **70 puan** almanız gerekir.
4. Size ayrı bir karalama kâğıdı verilmeyecektir. Test kitapçığının içindeki boş alanları karalama yapmak için kullanabilirsiniz.
5. Cevabını bilmediğiniz sorular üzerinde fazla zaman kaybetmeden diğer sorulara geçiniz. Zamanınız kalırsa bu sorulara daha sonra dönebilirsiniz.
6. Cevaplarınız puanlanırken her doğru cevaba puan verilecek, yanlış cevaplarınız dikkate alınmayacaktır.
7. Sınavın bitiminde cevap kâğıdınızı ve soru kitapçığınızı salon sorumlularına teslim etmeyi unutmayınız.

Arka sayfadaki açıklamalara geçiniz.

1. Aşağıdakilerden hangisi felakete ait ortak özelliklerdendir?

- A) Doğal kaynaklı olması
- B) Araç ve gereçlerin yanlış kullanılması
- C) İnsan hatalarından kaynaklanması
- D) Önlenebilir olması

2. Aşağıdakilerden hangisi, trafik kazalarının en önemli sebeplerindendir?

- A) Yolların bakımsızlığı
- B) Uyarı işaretlerinin yetersizliği
- C) Sürücülerin kural dışı araç kullanmaları
- D) Yolcuların, sürücülerin dikkatini dağıtması

3. Bir trafik kazasını gören sürücünün müdahale açısından yasal sorumluluğu nedir?

- A) Kendi isteğine bağlı olarak müdahale etmeyebilir.
- B) Her durumda müdahale etmesi zorunludur.
- C) Sadece sağlık eğitimi alanların müdahale etme mecburiyeti vardır.
- D) Yalnızca olaya karışan sürücülerin müdahale etme mecburiyeti vardır.

4. Sürücüler neden ilk yardım bilgi ve becerisine sahip olmalıdır?

- A) Çevredeki bulaşıcı hastalıklara karşı dikkatli olmak için
- B) Hastaları iyileştirecek tıbbi tedaviyi uygulamak için
- C) Trafik kazalarında ilk müdahaleyi yapabilmek için
- D) Kendisinin ve yolcuların sağlığını korumak için

5. Aşağıdakilerden hangisi ilk yardımın amaçlarından biri değildir?

- A) Hayat kurtarmak
- B) Doğal yaşamın zarar görmesini engellemek
- C) Sakatlığı önlemek veya derecesini azaltmak
- D) Yaralının durumunun daha kötüye gitmesini engellemek

6. Bir yaralı sağlık kuruluşuna ne zaman sevk edilir?

- A) Yakınları geldikten sonra
- B) Hiçbir müdahale yapılmadan önce
- C) Kendine gelmesi sağlandıktan sonra
- D) Hayati tehlikelerine karşı önlem alındıktan sonra

7. Kazaya müdahale ederken ilk yardımın 1. adımı nedir?

- A) Trafik ve can güvenliğinin sağlanması
- B) Yaralının hemen araçtan dışarı çıkarılması
- C) Yaralının hemen hastaneye taşınması
- D) Tıbbi yardım istenmesi

8. Aşağıdakilerden hangisi omurların kırılmasıyla hasar görerek vücudun bir bölgesinde kalıcı felç oluşumuna yol açar?

- A) Beyin
- B) Kaburgalar
- C) Omurilik
- D) Atardamarlar

9. Aşağıdakilerden hangisi karın bölgesi organlarından?
- A) Mide  
B) Akciğer  
C) Kalp  
D) Yemek borusu
10. İlk yardım çantasında bulundurulması gereken malzemelerin miktarı neye göre belirlenir?
- A) Sürücünün isteğine  
B) Mevsim ve yol durumuna  
C) Aracın tipi ve içinde bulunacak kişi sayısına  
D) Sürücü ve yolcuların sağlık durumlarına
11. Yaralının araçtan çıkarılması esnasında en çok hangisine dikkat edilmelidir?
- A) Hızlı ve aceleci davranmaya  
B) Kaza yapan araca hasar verilmesine  
C) Kazayı seyredenlerin uzaklaştırılmasına  
D) Yaralıda yeni bir yaralanma meydana gelmemesine
12. Aşağıdakilerden hangisi solunum durmasının nedenlerinden değildir?
- A) Suda boğulma  
B) Zehirli gazların solunması  
C) Birinci derece yanıklar  
D) Soluk yolunun tıkanması
13. Yeni meydana gelen büyük bir dış kanamada kırık yoksa, kanayan yere ilk önce yapılacak işlem aşağıdakilerden hangisidir?
- A) Kalpten aşağı seviyede tutmak  
B) Bası uygulamak  
C) Yara bandı yapıştırmak  
D) Soğuk su ile yıkamak
14. Aşağıdakilerden hangisi şokun belirtilerindedir?
- A) Solunumun aniden derinleşmesi  
B) Aşırı duyarlılık  
C) Deride kızarıklık  
D) Hayati faaliyetlerin zayıflaması
15. Aşağıdakilerden hangisi şoka karşı alınacak önlemlerdedir?
- A) Hastanın bilincinin açık kalmasının sağlanması  
B) Hastanın derhal uyutulması  
C) Hastanın vücut sıcaklığının düşürülmesi  
D) Hastaya alkollü içecekler verilmesi
16. Bayılma sırasında aşağıdakilerden hangisinin faaliyeti durur?
- A) Solunum sisteminin  
B) Hareket sisteminin  
C) Dolaşım sisteminin  
D) Sindirim sisteminin
17. Bayılıp kendine gelen kişiye aşağıdakilerden hangisi yapılır?
- A) Kalp masajı yapılır.  
B) Hemen hastaneye kaldırılır.  
C) Hemen ayağa kaldırılır.  
D) Yeterli süre dinlenmesi sağlanır.
18. Dış kalp masajında, göğüs kemiğinin üzerine bastırılmasının amacı nedir?
- A) Akciğerlerinden hava çıkmasını sağlamak  
B) Hayati organlara kan gitmesini sağlamak  
C) Göğüs boşluğundaki kanamaları kontrol altına almak  
D) Çalışan kalbin daha güçlü kan pompalamasını sağlamak

19. Açık yaraya ilk yardım önlemi olarak aşağıdakilerden hangisi uygulanır?

- A) Merhem sürülür.
- B) Yaralıya şok pozisyonu verilir.
- C) Pamukla kapatılarak sıcak tutulur.
- D) Sargı bezi ile sarılarak dış etkilere korunur.

20. Başa alınan darbe sonucu kulağından kan gelen yaralıya aşağıdakilerden hangisi uygulanır?

- A) Oturtulur, kulağına pamuk tıkanır.
- B) Sırt üstü yatırılarak ayakları yukarı kaldırılır.
- C) Kan akan bölgesi üstte kalacak şekilde yan yatırılır ve kulağa pamukla tampon yapılır.
- D) Kan akan bölgesi altta kalacak şekilde yan yatırılır ve kanama engellenmez.

21. Hangi yanıklar daha büyük ve belirgin iz bırakır?

- A) Birinci derece yanıklar
- B) İkinci derece yanıklar
- C) Üçüncü derece yanıklar
- D) Güneş yanıkları

22. Kimyasal madde yanıklarında yapılacak ilk yardım aşağıdakilerden hangisidir?

- A) Yara merhemi sürmek
- B) Bol su ile yıkamak
- C) Yakıcı maddeyi sulandırıp sürmek
- D) Kuru sargı bezi ile kapatmak

23. Aşağıdakilerden hangisi atelin tanımıdır?

- A) Kırık bölgesini hareketsiz hâle getiren düz nesnedir.
- B) Kanama durdurmaya yarayan emici nesnedir.
- C) Pamuktan yapılmış bir çeşit sargı bezidir.
- D) Ağrı dindirici ilaçtır.

24. Kırık ve çıkık bölgesine ilk yardım olarak aşağıdakilerden hangisi yapılır?

- A) Kuvvetli masaj
- B) Sürekli buzla ovma
- C) Hareketsiz kalmasını sağlama
- D) Turnike uygulama

25. Kaburga kemiği kırıklarında yaralı hangi pozisyonda hastaneye sevk edilir?

- A) Yan yatış
- B) Yüz üstü yatış
- C) Sırt üstü yatış
- D) Oturuş veya yarı oturuş

26. Boyun, sırt ve bel omurları kırıklarında, yaralı uygun şekilde tespit ve nakil edilmezse aşağıdakilerden hangisinin olması beklenir?

- A) Nabız atışlarının sürekli hızlanması
- B) Vücudun bir bölgesinde felç oluşması
- C) Bulantı ve kusma olması
- D) Vücut sıcaklığının artması

27. Kaza sonucu vücudun hangi kısımlarında çıkık görülebilir?

- A) Kafatası eklemlerinde
- B) Hareketli eklem yerlerinde
- C) Kısa kemiğin ortasında
- D) Uzun kemiğin ortasında

28. Kaza yerinden tıbbi yardım istenirken aşağıdakilerden hangisinin bildirilmesine gerek yoktur?
- A) Yaralıların kimliklerini
  - B) Yaralıların durumu ve sayısını
  - C) Açık ve net adresi
  - D) Kaza zamanını
29. Trafik kazası geçiren ağır yaralının cankurtarana hangi şekilde bindirilmesi doğrudur?
- A) Sedyeye yüzüstü yatırılmış olarak
  - B) El ve ayaklarından tutularak
  - C) Cankurtarana kadar yürütülerek
  - D) Boyunluk takılmış ve sedyeye yatırılmış olarak
30. Güneş çarpmasında, hastada aşağıdaki durumlardan hangisi görülür?
- A) Aşırı hareketlilik
  - B) Vücut sıcaklığında düşüş
  - C) Deride gerginlik ve kuruluk
  - D) Nabız sayısında azalma

İLK YARDIM BİLGİSİ TESTİ BİTTİ.  
TRAFİK VE ÇEVRE BİLGİSİ TESTİNE GEÇİNİZ.

## 5. GRUP

## TRAFİK VE ÇEVRE BİLGİSİ

Y

1. Aşağıdakilerden hangisi, trafik kazalarında kaza tespit tutanağı düzenlemekle görevlidir?

- A) Trafik görevlisi
- B) Maliye görevlisi
- C) Fahri trafik müfettişi
- D) Trafik mühendisi

2. Karayolları Trafik Kanunu'na göre, araçların durma ve duraklamayı gerektiren hâller dışında bırakılmasına ne denir?

- A) Bekleme
- B) Duraklama
- C) Park etme
- D) Durma

3. İki veya daha fazla kara yolunun kesişmesi veya birleşmesiyle oluşan ortak alana ne denir?

- A) Ekspres yol
- B) Sığınma cebi
- C) Hemzemin geçit
- D) Kavşak

4. Araçların kara yolu yapılarından güvenle ve yapıya zarar vermeden geçebilmeleri için belirlenen dingil ağırlığına ne denir?

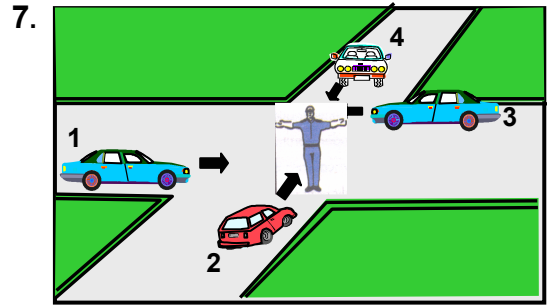
- A) Gabari
- B) Yüksüz ağırlık
- C) Azami dingil ağırlığı
- D) Yüklü ağırlık

5. İşaret levhalarıyla ilgili aşağıdaki davranışlardan hangisi trafiği tehlikeye düşürmez?

- A) Eskiyenlerin yenileriyle değiştirilmesi
- B) Yerlerinin değiştirilmesi
- C) Görülmesi engellenecek şekilde park edilmesi
- D) Üzerlerine yazı yazılması

6. Aksine bir durum yoksa, sürücü kırmızı ışıkta ne yapmalıdır?

- A) Gelen araç yoksa dikkatle geçmelidir.
- B) Durup, yolu kontrol ettikten sonra geçmelidir.
- C) Durup beklemelidir.
- D) Yayalar geçebileceği için yavaş gitmelidir.



Şekildeki araçlardan hangileri beklemelidir?

- A) 1 ve 2
- B) 2 ve 4
- C) 2 ve 3
- D) 3 ve 4

8. Şekildeki trafik işaretini gören sürücünün hangisini yapması yanlıştır?



- A) Aracını yavaşlatması
- B) Yolu kontrol etmesi
- C) O bölgeden dikkatli geçmesi
- D) Takip mesafesini azaltması

## 5. GRUP

## TRAFİK VE ÇEVRE BİLGİSİ

Y

9. Şekildeki trafik işareti aşağıdakilerden hangisine yaklaşıldığını bildirir?



- A) Kontrollü demir yolu geçidine  
B) Kontrolsüz demir yolu geçidine  
C) Demir yolu alt geçidine  
D) Demir yolu üst geçidine

10. Şekildeki trafik işaretini gören sürücünün aşağıdakilerden hangisini yapması yanlıştır?



- A) Öndeki aracı geçmemesi  
B) Aracının hızını azaltması  
C) İlk geçiş hakkını yayalara vermesi  
D) Yayaları ikaz ederek geçmesi

11. Şekildeki trafik işareti neyi yasaklamaktadır?



- A) Sağa dönüşü  
B) Sola dönüşü  
C) U dönüşünü  
D) Park etmeyi

12. Şekildeki trafik işareti kamyon sürücülerine neyi bildirir?



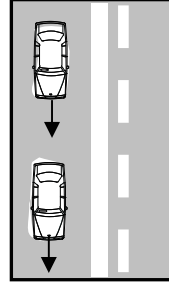
- A) Kamyonların park edemeyeceğini  
B) Duraklamanın tehlikeli olduğunu  
C) Öndeki aracın geçilemeyeceğini  
D) Kamyonların yola giremeyeceğini

13. Şekildeki trafik işareti neyi ifade eder?



- A) Araç trafiğine kapalı yolu  
B) Hız sınırlaması sonunu  
C) Öndeki taşıtı geçme yasağını  
D) Geçme yasağı sonunu

14. Şekildeki kara yolu bölümünde aşağıdakilerden hangisinin yapılması doğrudur?



- A) Takip mesafesinin azaltılması  
B) Aynı şeritte uygun hızla seyredilmesi  
C) Arkadaki aracın öndeki aracı geçmesi  
D) Öndeki aracın karşı şeride geçmesi

15. Yerleşim yerleri dışında, kavşaklara kaç metre kala şerit değiştirmek yasaktır?

- A) 150  
B) 200  
C) 250  
D) 300

16. Aşağıdakilerden hangisi trafiğin düzenlenmesinde önceliğe sahiptir?

- A) Trafik ışıkları  
B) Trafik levhaları  
C) Yer işaretleri  
D) Trafik görevlisi

## 5. GRUP

## TRAFİK VE ÇEVRE BİLGİSİ

Y

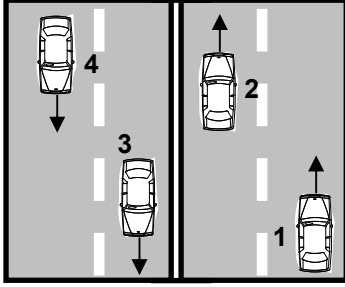
17. Yerleşim yerleri dışındaki yollarda, aksine bir işaret bulunmadıkça, minibüs, otobüs, kamyonet ve kamyonlar için azami hız saatte kaç kilometredir?

- A) 70  
B) 80  
C) 90  
D) 100

18. Konvoy hâlinde seyreden araçların arasındaki mesafe en az ne kadar olmalıdır?

- A) Takip mesafesi kadar  
B) Duruş mesafesi kadar  
C) Fren mesafesi kadar  
D) İntikal mesafesi kadar

19.



Şekildeki kara yolunda seyreden araçların aşağıdakilerden hangisini yapması yasaktır?

- A) 1 numaralı aracın bulunduğu şeritte seyretmesi  
B) 2 numaralı aracın 3 numaralı aracın bulunduğu şeride geçmesi  
C) 4 numaralı aracın 3 numaralı aracın bulunduğu şeride girmesi  
D) 3 numaralı aracın gidiş yönüne göre sağ şeritte seyretmesi

20. Öndeki aracı geçme ile ilgili aşağıdaki bilgilerden hangisi doğrudur?

- A) Geçilecek aracın hızı dikkate alınmalıdır.  
B) Karşı yöne ayrılmış şerit dolu ise öndeki araç uyarılarak sağdan geçilebilir.  
C) Geçme sırasında banketlerden yararlanılabilir.  
D) Şerit değiştirmeye başlamadan önce öndeki araca iyice yaklaşılmalıdır.

21. Araç geçme işleminin son basamağı aşağıdakilerden hangisidir?

- A) Geriyi görüş aynasından geçilmekte olan aracı izlemek  
B) Sağa dönüş lambasıyla işaret vermek  
C) Sağ şeride girmek  
D) Takip mesafesi kadar önceden sol şeride girmek

22. Geçilmekte olan araç sürücüsü aşağıdakilerden hangisini yapmalıdır?

- A) Bulunduğu şeridi izlemelidir.  
B) Hızını artırmalıdır.  
C) Dönüş lambalarıyla geç işareti vermelidir.  
D) Önündeki aracı geçmeye çalışmalıdır.

23. Kontrolsüz kavşağa giren bir sürücü, sola dönüş geçtiği sırada, geçiş hakkını kime vermek zorundadır?

- A) Arkadan gelen ve sağa dönmek isteyen araçlara  
B) Soldan gelen araçlara  
C) Arkadan gelen ve sola dönmek isteyen araçlara  
D) Karşıdan gelen ve emniyetle duramayacak kadar yaklaşmış araçlara



**5. GRUP****TRAFİK VE ÇEVRE BİLGİSİ****Y**

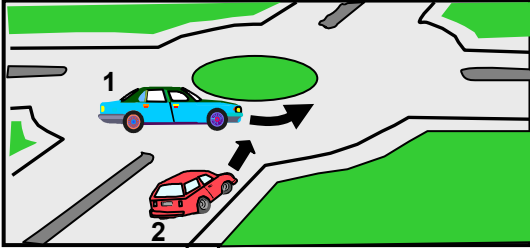
24. Kavşakta sağa dönülürken, yayalara yeşil ışık yandığı hâlde karşıya geçecek yaya yoksa ve soldan gelen trafik uygunsa aşağıdakilerden hangisi yapılır?

- A) Dönüş tamamlanabilir.
- B) Yayalara kırmızı ışık yanması beklenir.
- C) Dönüş yapmadan durulur.
- D) Sağa yanaşılıp park edilir.

25. Aşağıdakilerin hangisinde sürücülerin geri gitmesi yasaktır?

- A) İki yönlü dar yollarda geçiş kolaylığı sağlarken
- B) Tek yönlü yollarda park ederken
- C) Bağlantı yolunda seyrederken
- D) Tek yönlü yollarda duraklarken

26.



Şekildeki 1 numaralı aracın sürücüsü ne yapmalıdır?

- A) Hızlanıp kavşağa önce girmelidir.
- B) Geçiş hakkını 2 numaralı araca vermelidir.
- C) Klakson çalıp 2 numaralı aracı yavaşlatmalıdır.
- D) Geçiş hakkını kendi kullanmalıdır.

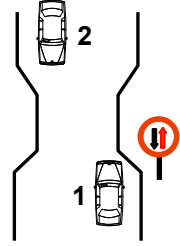
27. Aşağıdaki araçların görev sırasında bir kavşakta karşılaşmaları hâlinde, ilk geçiş hakkını hangisi kullanmalıdır?

- A) Cankurtaran
- B) İtfaiye aracı
- C) Trafik zabıta aracı
- D) Sivil savunma aracı

28. Tehlikeli eğimli yollarda karşılaşma hâlinde; çıkan aracın geçişi zorsa inen araç sürücüsü ne yapmalıdır?

- A) Varsa sığınma cebine girmeli, sığınma cebi yoksa sağa yanaşıp durmalı
- B) Çıkan araç sürücüsünü ikaz ederek yavaşlatmalı
- C) Çıkan aracın geri gitmesini sağlamalı
- D) Motoru durdurup, vitesi boşa almalı

29. Şekildeki durum için aşağıdakilerden hangisi doğrudur?



- A) Dar yoldan önce 1 numaralı araç geçmelidir.
- B) 1 numaralı araç 2 numaralı araca yol vermelidir.
- C) 1 numaralı araç sürücüsü 2 numaralı araç sürücüsünü ikaz edip durdurmalıdır.
- D) 2 numaralı araç sürücüsü 1 numaralı araç sürücüsünü ikaz ederek durdurmalıdır.

30. Aşağıdakilerden hangisi durmaya örnektir?

- A) Park etmek
- B) Kırmızı ışıkta beklemek
- C) Yük boşaltmak
- D) Yolcu indirmek ve bindirmek

## 5. GRUP

## TRAFİK VE ÇEVRE BİLGİSİ

Y

31. Yolcu indirip bindirmek isteyen sürücülerin aşağıdakilerden hangisini yapması yasaktır?
- A) Yolcuları aracın sağ tarafından indirip bindirmesi  
B) Kapıyı açmadan aracın sağ tarafını kontrol etmesi  
C) Araç tam olarak durmadan kapıları açması  
D) Gidiş yönüne göre aracını yolun en sağında durdurması
32. Aşağıdakilerden hangisi park etme kurallarından biridir?
- A) Araçta bir gözcü bulundurmak  
B) Aracın anahtarını park görevlilerine teslim etmek  
C) 5 dakikayı geçmeyecek şekilde beklemek  
D) Park yerindeki araçların çıkışını engellemek
33. Karşıdan gelen araçla karşılaşıldığında uzağı gösteren ışıkların yerine hangisi yakılmalıdır?
- A) Acil uyarı ışıkları  
B) Park ışıkları  
C) Yakını gösteren ışıklar  
D) Dönüş ışıkları
34. Çekilen aracın freni bozursa, çeken ve çekilen araçlar arasındaki bağlantı uzunluğu en fazla kaç metre olmalıdır?
- A) 1  
B) 2  
C) 3  
D) 4
35. Sürücünün hangi davranışı tedbirsiz ve saygısız araç sürme suçu sayılmaz?
- A) Yayalara su sıçratmak  
B) Kırmızı ışıkta geçmek  
C) Sigara külü ve izmaritlerini yola dökmek  
D) Keyfi olarak taşıt trafiğinin seyir emniyetini ihlal etmek
36. Okul taşıtının arkasındaki "DUR" ışığı hangi hâllerde yakılır?
- A) Taşıtın fren lambaları arızalandığı zaman  
B) Okul taşıtı arızalanıp yolda kaldığı zaman  
C) Sadece sisli, yağmurlu ve karlı havalarda  
D) Sadece öğrenci indirip bindirirken
37. Aşağıdakilerden hangisi, yaya ve okul geçitlerine yaklaşan sürücülerin uyaçakları kurallardan biri değildir?
- A) İlk geçiş hakkını yayalara vermek  
B) Aracın hızını azaltmak  
C) Karşıdan gelen araçlara geçiş kolaylığı sağlamak  
D) Söz konusu geçitlerde durmak
38. Kamyon, kamyonet ve römorklarda, kısa mesafede işçi taşınmasında aşağıdakilerden hangisi zorunlu değildir?
- A) Kasa kenarlarının düşmeyi önleyecek yükseklikte olması  
B) Kapaklarının kapalı tutulması  
C) Elle tutulabilecek korkuluğun bulunması  
D) Araç üzerinin kapalı olması
39. Otoyollara girerken hangi şeridi kullanmak zorunludur?
- A) En sağ şeridi  
B) Hızlanma şeridini  
C) Ortadaki şeridi  
D) Yavaşlama şeridini
40. Aksine bir işaret bulunmadıkça otoyolda otobüsler için azami hız saatte kaç kilometredir?
- A) 100  
B) 110  
C) 120  
D) 130

41. Dar ve trafiğin yoğun olduğu taşıt yolunda yavaş seyreden sürücü kendisini geçmek isteyen diğer sürücülere nasıl davranmak zorundadır?
- A) Aracının hızını artırmak  
B) Hemen yavaşlayıp olduğu yerde durmak  
C) Sağa yanaşmak, gerekirse durmak  
D) Hızını azaltıp seyrine devam etmek
42. Yaya yolu bulunmayan kara yollarında, yayaların aşağıdakilerin hangisinde yürümesi zorunludur?
- A) Trafiğin yoğun olmadığı şeritte  
B) Gidiş yönüne göre sağ bankette  
C) Gidiş yönüne göre sol bankette  
D) Taşıt yolunun en sağındaki şeritte
43. Trafiğe çıkan bir araçta tescil belgesi ile birlikte hangisinin bulunması gerekir?
- A) Noter satış belgesinin  
B) Trafik belgesinin  
C) İşletme belgesinin  
D) Kara yolu uygunluk belgesinin
44. Otobüs, kamyon, minibüs, kamyonet ve çekicilere bir yaş sonunda ve devamında kaç yılda bir muayene yaptırılması zorunludur?
- A) 4  
B) 3  
C) 2  
D) 1
45. "C" sınıfı sürücü belgesine sahip olanlar hangisinde verilen araçları sürebilirler?
- A) Kamyon, minibüs, traktör  
B) Otobüs, kamyon, kamyonet  
C) Çekici, kamyon, minibüs  
D) İş makinesi, otomobil, minibüs
46. Otomobillerin trafiğe çıkarılabilmesi için aşağıdakilerden hangisinin yapılması zorunludur?
- A) Koltuk Ferdi Kaza sigortasının  
B) Kasko sigortasının  
C) Aracın bakımının  
D) Zorunlu mali sorumluluk sigortasının
47. Aşağıdakilerden hangisi trafik kazasında asli kusur sayılır?
- A) Tek yönlü yola ters yönden girmek  
B) Araçta bulunması zorunlu gereçleri bulundurmamak  
C) Alkollü olarak araç kullanmak  
D) Taşıma sınırı üstünde yolcu taşımak
48. Aşağıdakilerden hangisi çevre kirliliğini önleme açısından olumlu bir davranıştır?
- A) Aracın gereksiz yere rölantide çalıştırılması  
B) Araca aşırı yük ve yolcu alınması  
C) Uygun vitesle seyredilmesi  
D) Aracın normalden düşük motor devriyle sürülmesi
49. Piknik alanlarında aşağıdakilerden hangisinin yapılması uygundur?
- A) Atıkların yakılması  
B) Atıkların toplanması  
C) Gürültü yapılması  
D) Araç yıkanması
50. Bakımı yapılmamış bir aracın egzozundan daha fazla duman havaya karışır. Bu durum öncelikle aşağıdakilerden hangisine neden olur?
- A) Gürültü kirliliğine  
B) Su kirliliğine  
C) Hava kirliliğine  
D) Toprak kirliliğine

TRAFİK VE ÇEVRE BİLGİSİ TESTİ BİTTİ.  
MOTOR VE ARAÇ TEKNİĞİ BİLGİSİ TESTİNE  
GEÇİNİZ.

1. İçten yanmalı motorun tanımı aşağıdakilerden hangisidir?
  - A) Yakıttan elde ettiği mekanik enerjiyi ısı enerjisine çeviren makinedir.
  - B) Yakıttan elde ettiği ısı enerjisini mekanik enerjiye çeviren makinedir.
  - C) Akümülatörden elde ettiği enerjiyi kimyasal enerjiye çeviren makinedir.
  - D) Akümülatörden elde ettiği enerjiyi ısı enerjisine çeviren makinedir.
2. Motorlarda dört zamanın oluşum sırası aşağıdakilerden hangisidir?
  - A) Emme - Ateşleme - Egzoz - Sıkıştırma
  - B) Emme - Egzoz - Ateşleme - Sıkıştırma
  - C) Ateşleme - Emme - Sıkıştırma - Egzoz
  - D) Emme - Sıkıştırma - Ateşleme - Egzoz
3. Hava soğutmalı motorda aşağıdakilerden hangisi yoktur?
  - A) Radyatör
  - B) Akümülatör
  - C) Silindir kapağı
  - D) Buji
4. Akümülatörün görevi aşağıdakilerden hangisidir?
  - A) Yüksek voltaj üretmek
  - B) Karbüratöre yakıt göndermek
  - C) Marş motoruna ilk hareket için elektrik vermek
  - D) Aracın direksiyon tertibatını çalıştırmak
5. Motor çalışmazken, kontak anahtarı ateşleme durumunda açık unutulursa, aşağıdakilerden hangisinin yanması beklenir?
  - A) Bujilerin
  - B) Endüksiyon bobininin
  - C) Konjektörün
  - D) Flaşörün
6. Distribütörün görevi aşağıdakilerden hangisidir?
  - A) Ateşleme sırasına göre silindirlere yağ dağıtmak
  - B) Egzoz gazının çıkışını sağlamak
  - C) Ateşleme sırasına göre bujilere yüksek voltaj dağıtmak
  - D) Ateşleme sırasına göre bujilere benzin dağıtmak
7. Genellikle, elektronik ateşleme sistemi bulunan motorlarda aşağıdaki parçalardan hangisi bulunmaz?
  - A) Platin
  - B) Buji
  - C) Distribütör
  - D) Endüksiyon bobini
8. Yakıt sisteminin görevi aşağıdakilerden hangisidir?
  - A) Silindire benzin-hava karışımı göndermek
  - B) Silindire yağ karışımı göndermek
  - C) Diferansiyele benzin-hava karışımı göndermek
  - D) Diferansiyele yağ karışımı göndermek
9. Aşağıdakilerden hangisi yakıt sistemi parçasıdır?
  - A) Buji
  - B) Yağ pompası
  - C) Yakıt pompası
  - D) Yağ filtresi
10. Motorda hava filtresinin görevi aşağıdakilerden hangisidir?
  - A) Suyu temizler
  - B) Yağı temizler
  - C) Yakıtı temizler.
  - D) Havayı temizler.

11. Enjeksiyon yakıt sisteminin avantajlarından biri aşağıdakilerden hangisidir?
- A) Yakıt tasarrufu sağlar.  
B) Yağ tasarrufu sağlar.  
C) Su tasarrufu sağlar.  
D) Hidrolik tasarrufu sağlar.
12. Dizel motorunun soğuk havalarda geç çalışmasının sebebi aşağıdakilerden hangisidir?
- A) Enjeksiyon basıncı yüksektir.  
B) Besleme pompası fazla yakıt gönderiyordur.  
C) Hararet müşürü arızalıdır.  
D) Isıtma bujisi arızalıdır.
13. Marş motorunun görevi aşağıdakilerden hangisidir?
- A) Karbüratöre yakıt göndermek  
B) Akümülatörü şarj etmek  
C) Alternatöre hareket vermek  
D) Motora ilk hareketi vermek
14. Marş motoru aşağıdaki parçalardan hangisine hareket iletir?
- A) Eksantrik dişlisine  
B) Mahruti dişlisine  
C) Volan dişlisine  
D) Krank dişlisine
15. Marş yapıldığında aracın motoru rahat dönüyor fakat çalışmıyorsa aşağıdakilerden hangisi arızalıdır?
- A) Yakıt sistemi  
B) Şarj sistemi  
C) Marş sistemi  
D) Yağlama sistemi
16. Marş yapıldığında, marş motoru çalışmıyorsa muhtemel arıza nedir?
- A) Karbüratöre yakıt gelmiyordur.  
B) Bujilere akım gelmiyordur.  
C) Akümülatör boşalmıştır.  
D) Vantilatör kayışı kopmuştur.
17. Motordaki yağın görevi aşağıdakilerden hangisidir?
- A) Ateşleme sistemine yardımcı olmak  
B) Motorun soğutulmasına yardımcı olmak  
C) Yakıtın yanmasına yardımcı olmak  
D) Motorun erken ısınmasını sağlamak
18. Aşağıdakilerden hangisi yağlama sistemi parçasıdır?
- A) Yağ pompası  
B) Su pompası  
C) Vantilatör  
D) Termostat
19. Motordaki yağın basıncını yağ göstergesine ileten parça aşağıdakilerden hangisidir?
- A) Yağ çubuğu  
B) Yağ müşürü  
C) Yağ filtresi  
D) Yağ deposu
20. Motorun yağ yakmasının sebebi aşağıdakilerden hangisidir?
- A) Silindirler aşınmıştır.  
B) Kam aşınmıştır.  
C) Krank mili aşınmıştır.  
D) Volan aşınmıştır.
21. Vantilatör kayışı hangi parçaya hareket verir?
- A) Su pompasına  
B) Krank miline  
C) Kam miline  
D) Yağ pompasına

22. Termostatın görevi aşağıdakilerden hangisidir?
- A) Motor yağını çalışma sıcaklığında tutmak  
B) Fren hidroliğini çalışma sıcaklığında tutmak  
C) Motor suyunun sıcaklığını çalışma sıcaklığında ayarlamak  
D) Diferansiyeli çalışma sıcaklığında tutmak
23. Aracın hararet göstergesi çalışmıyorsa aşağıdakilerden hangisi meydana gelmiş olabilir?
- A) Vantilatör kayışı gevşektir.  
B) Vantilatör kayışı kopmuştur.  
C) Su pompası arızalıdır.  
D) Hararet müşürü arızalıdır.
24. Radyatör kapağı arızalı ise ne olur?
- A) Motor hararet yapar.  
B) Motor yağ yakar.  
C) Motor soğuk çalışır.  
D) Motor çalışmaz.
25. Alternatörün görevi aşağıdakilerden hangisidir?
- A) Mekanik enerjiyi, ısı enerjisine çevirmek  
B) Isı enerjisini, elektrik enerjisine çevirmek  
C) Mekanik enerjiyi, elektrik enerjisine çevirmek  
D) Isı enerjisini , mekanik enerjiye çevirmek
26. Motor çalışırken şarj lambası yanıyorsa sebebi aşağıdakilerden hangisidir?
- A) Marş motoru arızalıdır.  
B) Alternatör arızalıdır.  
C) Far ampulleri yanmıştır.  
D) Fan motoru arızalıdır.

27. Aşağıdakilerden hangisi aydınlatma sistemi parçasıdır?
- A) Vantilatör  
B) Sigorta  
C) Buji  
D) Alternatör
28. Araçta kısa farlar yakıldığında kaç metreyi aydınlatması gerekir?
- A) 25  
B) 35  
C) 45  
D) 50
29. Motorla vites kutusu arasında irtibatı keserek vites değiştirme imkânı sağlayan aktarma organı aşağıdakilerden hangisidir?
- A) Vites kutusu  
B) Kavrama  
C) Şaft  
D) Aks
30. Araç hareket hâlinde iken ayağın debriyaj pedalının üzerinde devamlı durması hâlinde aşağıdakilerden hangisi olur?
- A) Araç daha hızlı gider.  
B) Lastikler aşınır.  
C) Vites kutusu aşınır.  
D) Debriyaj balatası aşınır.
31. Aracın hızını ve torkunu ayarlayan sistem aşağıdakilerden hangisidir?
- A) Kavrama  
B) Süspansiyon  
C) Vites kutusu  
D) Yaylar
32. Aşağıdakilerden hangisi aktarma organı elemanıdır?
- A) Piston  
B) Supap  
C) Rotlar  
D) Şaft

**5. GRUP****MOTOR VE ARAÇ TEKNİĞİ BİLGİSİ****Y**

33. Aşağıdakilerden hangisi motorun hareketini tekerleklere ileten elemanlardan biridir?

- A) Diferansiyel  
B) Amortisör  
C) Rot  
D) Yay

34. Aracın direksiyonu zor dönüyorsa sebebi aşağıdakilerden hangisidir?

- A) Lastiklerin havası tavsiye edilen değerden fazladır.  
B) Lastiklerin havası tavsiye edilen değerden azdır.  
C) İnce tabanlı lastik kullanılmıştır.  
D) Arka lastikler aşınmıştır.

35. Belirli hız aralıklarında direksiyonda titremeler oluyorsa sebebi aşağıdakilerden hangisidir?

- A) Lastikler fazla soğuktur.  
B) Lastik hava basıncı düşüktür.  
C) Direksiyon simidi ayarsızdır.  
D) Lastikler balanssızdır.

36. Aşağıdakilerden hangisi fren sistemi parçasıdır?

- A) Kampana  
B) Volan  
C) Kavrama  
D) Aks

37. Fren yapılıncaya aracın hızı azalmıyorsa arıza aşağıdakilerden hangisidir?

- A) Diferansiyel arızalıdır.  
B) Akslar arızalıdır.  
C) Hidrolik kalmamıştır.  
D) Kavrama kaçırıyordur.

38. El freni teli kopmuş ise aşağıdakilerden hangisi olur?

- A) Kampana aşınır.  
B) Fren sistemi hava yapar.  
C) Fren pedal boşluğu artar.  
D) El freni tutmaz.

39. Rot ayarı bozuk olan araçta aşağıdaki durumlardan hangisi meydana gelir?

- A) Arka lastikler ortadan aşınır.  
B) Ön lastikler içten veya dıştan aşınır.  
C) Direksiyon mili eğilir.  
D) Direksiyon kovanı eğilir.

40. Aşağıdakilerden hangisi yeni motorun alıştırılması (rodaj) zamanında yapılması uygundur?

- A) Motoru yüksek devirde çalıştırmak  
B) Uzun yolda aynı hızla devamlı gitmek  
C) Ani duruş ve kalkıştan kaçınmak  
D) Motoru tam yükte çalıştırmak

TEST BİTTİ.  
CEVAPLARINIZI KONTROL EDİNİZ.

### **SINAV SIRASINDA UYULACAK KURALLAR**

1. Sınavın başladığı andan itibaren, salon görevlilerinin tüm uyarılarına uymak zorundasınız.
2. Sınav başladıktan sonra görevlilerle konuşmanız ve soru sormanız yasaktır.
3. Sınav sırasında kopya çeken, çekmeye teşebbüs eden, kopya veren ya da kopya çekilmesine yardım eden adayların kimlikleri sınav tutanağına yazılacak ve sınavları geçersiz sayılacaktır. Ayrıca bu kişiler sınav salonundan çıkarılacaktır.
4. Görevliler, gerektiğinde oturduğunuz yerleri değiştirebilecektir.
5. Sınavda kurallara ve uyarılara uymayanların kimlikleri tutanakla tespit edilecek ve sınavları geçersiz sayılacaktır.
6. Sınav başladıktan sonra adayların birbirleriyle konuşmaları, kalem, silgi vb. şeyleri istemeleri yasaktır.
7. Sınav sırasında sigara, çay vb. içilmez.
8. Sınavın başladığı belirtilmeden test kitapçıkları açılmaz ve cevaplandırma yapılamaz.
9. Sınav sonrası test kitapçığını ve cevap kâğıdını mutlaka salon görevlilerine teslim ediniz. Test kitapçığını teslim etmeyen veya sayfalarından bir kısmını eksik teslim edenlerin sınavları geçersiz sayılacak, ayrıca haklarında yasal işlem yapılacaktır.

Soracağınız bir şey var mı? Varsa, şimdi sorunuz; sınav başladıktan sonra sorularınıza cevap verilmeyecektir. Hazır mısınız? Sınav, okulun bütün salonlarında aynı anda başlayacağı için başlama zilini beraberce bekleyelim. Hepinize başarılar dileriz.  
**(Salon başkanı başlama ve bitiş saatini tahtaya yazacaktır.)**

**Bu testin her hakkı saklıdır. Hangi amaçla olursa olsun, testlerin tamamının veya bir kısmının Millî Eğitim Bakanlığı Eğitim Teknolojileri Genel Müdürlüğü'nün yazılı izni olmadan kopya edilmesi, fotoğraflarının çekilmesi, bilgisayar ortamına alınması, herhangi bir yolla çoğaltılması, yayımlanması veya başka bir amaçla kullanılması yasaktır. Bu yasağa uymayanlar, doğabilecek cezaî sorumluluğu ve testlerin hazırlanmasındaki malî külfeti peşinen kabullenmiş sayılır.**

**BAŞLAYINIZ DENİLMEYEN TEST KİTAPÇIĞINI AÇMAYINIZ.**



**8 TEMMUZ 2006 TARİHİNDE YAPILAN MOTORLU TAŞIT SÜRÜCÜ ADAYLARI  
SINAVI B SERTİFİKA TÜRÜ Y TESTİ CEVAP ANAHTARI**

<u>İLK YARDIM BİLGİSİ</u>	<u>TRAFİK VE ÇEVRE BİLGİSİ</u>	<u>MOTOR VE ARAC TEKNİĞİ BİLGİSİ</u>
1. A	1. A	1. B
2. C	2. C	2. D
3. B	3. D	3. A
4. C	4. C	4. C
5. B	5. A	5. B
6. D	6. C	6. C
7. A	7. B	7. A
8. C	8. D	8. A
9. A	9. B	9. C
10. C	10. D	10. D
11. D	11. A	11. A
12. C	12. D	12. D
13. B	13. C	13. D
14. D	14. B	14. C
15. A	15. A	15. A
16. B	16. D	16. C
17. D	17. B	17. B
18. B	18. A	18. A
19. D	19. B	19. B
20. D	20. A	20. A
21. C	21. C	21. A
22. B	22. A	22. C
23. A	23. D	23. D
24. C	24. A	24. A
25. D	25. C	25. C
26. B	26. D	26. B
27. B	27. A	27. B
28. A	28. A	28. A
29. D	29. B	29. B
30. C	30. B	30. D
	31. C	31. C
	32. D	32. D
	33. C	33. A
	34. A	34. B
	35. B	35. D
	36. D	36. A
	37. C	37. C
	38. D	38. D
	39. B	39. B
	40. A	40. C
	41. C	
	42. C	
	43. B	
	44. D	
	45. A	
	46. D	
	47. A	
	48. C	
	49. B	
	50. C	