

SERTİFİKA
TÜRÜ

B

231020041100

5. GRUP

T.C.
MİLLÎ EĞİTİM BAKANLIĞI
EĞİTİM TEKNOLOJİLERİ GENEL MÜDÜRLÜĞÜ
Ölçme Değerlendirme ve
Açıköğretim Kurumları Daire Başkanlığı

KİTAPÇIK TÜRÜ

Y

MOTORLU TAŞIT SÜRÜCÜ ADAYLARI SINAVI TEST KİTAPÇIĞI

Adayın Adı ve Soyadı :
Aday Numarası :

- DİKKAT:**
1. Size verilen test kitapçığının sertifika türü, almak istediğiniz sertifika türüyle aynı değilse salon görevlilerini uyararak test kitapçığınızı doğru kitapçıkla değiştirilmesini sağlayınız.
 2. Test kitapçıklarını kontrol ederek, baskı hatası olan kitapçığın değiştirilmesi için salon sorumlularına başvurunuz.
 3. Test kitapçığındaki açıklamaları okuyunuz.
 4. Sınavda hesap makinesi, cep telefonu ve çağrı cihazı kullanılması yasaktır. Bu cihazları sınav başlamadan önce salon başkanına teslim ediniz.

CEVAP KAĞIDI İLE İLGİLİ AÇIKLAMALAR

1. Cevap kağıdı üzerine yazacağınız yazı ve yapacağınız işaretlemelerde kurşun kalemde başka hiçbir kalem kullanmayınız.
2. **Size verilen cevap kağıdında yazılı olan bilgilerin size ait olup olmadığını kontrol ediniz ve kitapçık türünü mutlaka işaretleyiniz.**
3. Cevap kağıdında **İLK YARDIM BİLGİSİ, TRAFİK VE ÇEVRE BİLGİSİ, MOTOR VE ARAÇ TEKNİĞİ BİLGİSİ** testleri için üç ayrı bölüm bulunmaktadır. Cevaplarınızı cevap kağıdındaki ilgili bölümlere aşağıdaki örnekte olduğu gibi yuvarlağı, dışına taşımadan işaretleyiniz.
Yanlış karalamalarınızı düzeltirken yuvarlağın içini temizce siliniz.

ÖRNEK KODLAMA



TEST KİTAPÇIĞI İLE İLGİLİ AÇIKLAMA

1. Bu test kitapçığında; **İLK YARDIM BİLGİSİ dersinden 30, TRAFİK VE ÇEVRE BİLGİSİ dersinden 50, MOTOR VE ARAÇ TEKNİĞİ BİLGİSİ dersinden 40** olmak üzere toplam **120** soru bulunmaktadır. Testin tümü için verilen cevaplama süresi **150 dakikadır**.
2. Her sorunun dört seçeneğı vardır. Dört seçenekten sadece bir tanesi doğru cevaptır. Doğru bulduğunuz seçeneğı cevap kağıdında o soru için ayrılan yerde bularak işaretleyiniz. Birden fazla işaretlemelerde o soru yanlış cevaplandırılmış sayılır.
3. Her ders kendi içerisinde **100** puan üzerinden değerlendirilecektir. Başarılı sayılabilmemiz için her dersten –ayrı ayrı- **70 puan** almanız gerekir.
4. Size ayrı bir karalama kağıdı verilmeyecektir. Test kitapçığının içindeki boş alanları karalama yapmak için kullanabilirsiniz.
5. Cevabını bilmediğiniz sorular üzerinde fazla zaman kaybetmeden diğer sorulara geçiniz. Zamanınız kalırsa bu sorulara daha sonra dönebilirsiniz.
6. Cevaplarınız puanlanırken her doğru cevaba puan verilecek, yanlış cevaplarınız dikkate alınmayacaktır.
7. Sınavın bitiminde cevap kağıdınızı ve soru kitapçığınızı salon sorumlularına teslim etmeyi unutmayınız.

Arka sayfadaki açıklamalara geçiniz.

5. GRUP

İLK YARDIM BİLGİSİ

Y

1. Anî meydana gelen, önceden tahmin edilemeyen, önlenmesi çoğunlukla mümkün olan; ölüm, yaralanma veya maddî hasarla sonuçlanan olaylara ne denir?

- A) Felâket
B) Harabiyet
C) Kaza
D) Afet

2. Bir trafik kazasını gören sürücünün müdahale açısından yasal sorumluluğu nedir?

- A) Her durumda müdahale etmesi zorunludur.
B) Kendi isteğine bağlı olarak müdahale etmeyebilir.
C) Sadece sağlık eğitimi alanların müdahale etme mecburiyeti vardır.
D) Yalnızca olaya karışan sürücülerin müdahale etme mecburiyeti vardır.

3. Bir kazazede sağlık kuruluşuna ne zaman sevk edilir?

- A) Yakınları geldikten sonra
B) Hiçbir müdahale yapılmadan önce
C) Kendine gelmesi sağlandıktan sonra
D) Hayatî tehlikelerine karşı önlem alındıktan sonra

4. Aşağıdakilerden hangisi ilk yardımın amaçlarından değildir?

- A) Durumun kötüye gitmesini önlemek
B) Mal kayıplarını engellemek
C) Sakatlıkları önlemek
D) Hayat kurtarmak

5. I- Her zaman tedbirli olmak
II- Soğukkanlılığını koruyabilmek
III- Emin olmadığı uygulamalardan kaçınmak

Yukarıdaki özelliklerden hangileri ilk yardımı yapacak kişide bulunmalıdır?

- A) I-II
B) I-III
C) II-III
D) I-II-III

6. Omurga boşluğunda hangi vücut sisteminin bir bölümü faaliyet gösterir?

- A) Hareket sisteminin
B) Sindirim sisteminin
C) Sinir sisteminin
D) Solunum sisteminin

7. Vücut yapı birimlerinin küçükten büyüğe doğru sıralanışı hangisinde verilmiştir?

- A) Hücre → Doku → Organ → Sistem
B) Organ → Hücre → Doku → Sistem
C) Sistem → Doku → Organ → Hücre
D) Sistem → Organ → Doku → Hücre

8. Havada bulunan oksijenin kanda bulunan karbondioksitle yer değiştirmesi işlemi, insan vücudunun hangi sistemi sayesinde gerçekleşir?

- A) İskelet sistemi
B) Sindirim sistemi
C) Sinir sistemi
D) Solunum sistemi

9. Aşağıdakilerden hangisinde oyunamaz eklem bulunur?

- A) Kafatasında
B) Omurgada
C) Dirsekte
D) Bilekte

10. Aşağıdakilerden hangisi, araç ilk yardım çantasında olması gereken malzemelerden değildir?

- A) Makas
B) Sargı bezi
C) Tentürdiyot
D) Elastik bandaj

11. Yaralının boyun hasarı gördüğü şüphesi varsa, araçtan nasıl çıkarılmalıdır?
- A) Boynuna, mutlaka boyunluk takılarak
B) Boynuna atel bağlanarak
C) Ayaklarından çekilerek
D) Boynuna bir şey bağlamadan
12. Aşağıdakilerden hangisi bilinci kaybolmuş olan bir kazazedenin solunum yolunun tıkanarak boğulmasına sebep olur?
- A) Bilincin kaybolması sonucu çenenin kasılması
B) Dilin geriye doğru düşerek soluk yolunu tıkaması
C) Başın arkaya giderek soluk yolunu tıkaması
D) Bilincin kaybolması sonucu vücudun kasılması
13. Ağız-burun çevresi kanamalı yaralılarda solunum durması söz konusu ise, aşağıdaki yöntemlerden hangileri uygulanabilir?
- I. Holger-Nielsen yöntemi
II. Silvester yöntemi
III. Ağızdan ağıza
- A) Yalnız I
B) I-II
C) II-III
D) I-II-III
14. Yeni meydana gelen büyük bir dış kanamada kazazedeye ilk önce yapılacak işlem aşağıdakilerden hangisidir?
- A) Kanama bölgesini kalpten aşağı seviyede tutmak
B) Kanama yerini sargı bezi ile sarmak
C) Kanayan bölge üzerine basınç uygulamak
D) Bol soğuk sıvı içirmek
15. El bileği ile dirsek arasındaki büyük bir kanamada geçici kanama durdurma metodu aşağıdakilerden hangisidir?
- A) Omuz üzerine baskı uygulamak
B) Dirsekle omuz arasına turnike uygulamak
C) Kanayan yere merhem sürmek
D) Kanayan yeri kalp seviyesinden aşağıda tutmak
16. Aşağıdakilerden hangisi şok pozisyonudur?
- A) Oturuş pozisyonunda baş öne eğilmiş ve dizler, diz kapaklarından katlanmış pozisyon
B) Yüz üstü yatış pozisyonunda kafa yana çevrilip, ayaklar biraz aşağıda, üstü örtülü pozisyon
C) Yan yatış pozisyonunda ayaklar birbirine paralel
D) Sırt üstü yatış pozisyonunda kafa yana çevrilmiş, ayaklar biraz yukarda, üstü örtülü pozisyon
17. Kazazedenin çevre ile bağlantısının tamamen kesildiği, uyarılara cevap veremediği derin bilinç kaybına ne denir?
- A) Şok
B) Koma
C) Zehirlenme
D) Halsizlik
18. Kalp masajı uygulama bölgesi aşağıdakilerden hangisidir?
- A) Göğüs kemiğinin alt uç 1/3 lük kısmı
B) Göğüs kemiğinin üst uç 1/8 lük kısmı
C) Kaburganın sol alt kısmı
D) Kaburganın sağ alt kısmı

19. Kalp masajı ile sunî solunum birlikte uygulanırken yalnızca bir ilk yardımcı varsa, sırasıyla yapılacak işlem sayısı aşağıdakilerden hangisidir?
- A) 2 kalp masajı - 2 sunî solunum
B) 15 kalp masajı - 15 sunî solunum
C) 2 kalp masajı - 15 sunî solunum
D) 15 kalp masajı - 2 sunî solunum
20. Delici cisim batmalarında, yara üzerinde batan cisim duruyorsa, aşağıdakilerden hangisi uygulanır?
- A) Cisim çıkarılmadan yaralı hastahane sevk edilir.
B) Cisim çıkarılır ve yaralı hastahane sevk edilir.
C) Cismin dışarıda kalan kısmı kesilir ve yara sarılır.
D) Cisim çıkarılır ve yaranın üzerine tentürdiyot dökülür.
21. Kırıklarda ve çıkıklarda hasta nakledilirken yapılması gereken işlem hangisidir?
- A) Kırık veya çıkık bölgesine kuvvetli masaj yapılması
B) Kırık veya çıkık bölgesinin sürekli buzla ovulması
C) Kırık veya çıkık bölgesinin hareketsiz kalmasının sağlanması
D) Kırık veya çıkık bölgesine turnike uygulanması
22. Kırıklarda ilk yardım sırasında atel uygulamasının amacı nedir?
- A) Taşıma esnasında kazazedenin düşmesini önlemek
B) Yeni kırıkların oluşmasını engellemek
C) Kırığın iyileşmesini hızlandırmak
D) Kırığın çevre dokulara zarar vermesini engellemek
23. Kaburga kemiği kırıklarında kazazede hangi pozisyonda hastaneye sevk edilir?
- A) Yan yatış
B) Yüz üstü yatış
C) Oturuş veya yarı oturuş
D) Sırt üstü yatış
24. Aşağıdakilerin hangisinde oluşan kırıklar, anî ölüm ve felçler açısından büyük önem taşır?
- A) Kaburgada
B) Omurgada
C) Bacakta
D) El bileğinde
25. Aşağıdakilerden hangisi, çıkıklarda yapılan ilk yardım uygulamalarındandır?
- A) Hasta, çıkan bölgenin üzerine yatırılır.
B) Çıkan bölge ile kalp arasına turnike uygulanır.
C) Çıkan bölgenin hareketsizliği sağlanarak hemen hekime sevk edilir.
D) Çıkan bölgenin üzerine sıcak masaj yapılır.
26. Acil yardım haberleşmesinde iletilecek mesaj nasıl olmalıdır?
- A) Yazılı, sözlü ve hareketli
B) Ayrıntılı ve detaylı
C) Şifreli ve gizli
D) Kısa, öz ve anlaşılır
27. Artvin'de bir kazayı Hızır Acil Servise haber vermek için hangi numarayı ararsınız?
- A) 112
B) 154
C) 155
D) 184

28. Çok sayıda yaralının olduğu kazalarda en son taşınması gereken kazazedeler aşağıdakilerden hangisidir?
- A) Bilincini kaybedenler
B) Burkulma ve çıkığı olanlar
C) Geniş yanık yarası olanlar
D) Üçüncü derecede yanığı olanlar
29. Alkollü içki içen bir sürücüde aşağıdaki durumlardan hangisi görülür?
- A) Reflekslerinde zayıflama
B) Dinç ve zinde olma
C) Manevra kabiliyetinde artma
D) Aşırı hareketli ve uyumlu olma
30. Araçlarda emniyet kemeri kullanılmasıyla ilgili olarak aşağıdakilerden hangisi doğrudur?
- A) Şehir içi trafikte mecburî, şehir dışında isteğe bağlıdır.
B) Şehir içi trafikte isteğe bağlı, şehir dışında mecburîdir.
C) Şehir içi ve dışı trafikte isteğe bağlıdır.
D) Şehir içi ve dışı trafikte mecburîdir.

İLK YARDIM BİLGİSİ TESTİ BİTTİ.
TRAFİK VE ÇEVRE BİLGİSİ TESTİNE
GEÇİNİZ.

5. GRUP

TRAFİK VE ÇEVRE BİLGİSİ

Y

1. Karayolları Trafik Kanunu'na göre, aşağıdakilerden hangisi Millî Eğitim Bakanlığının görevi değildir?

- A) Sürücü kurslarını denetlemek
- B) Özel sürücü kursu açılmasına izin vermek
- C) Sürücü kurslarında eğitilenlerin sınavını yapmak
- D) Duran ve akan trafiği düzenlemek

2. Araçların bir mülke girip çıkması için yapılmış olan yolun, karayolu sınır çizgisi içinde kalan kısmına ne denir?

- A) Bağlantı yolu
- B) Geçiş yolu
- C) Tali yol
- D) Taşıt yolu

3. Işıklı trafik cihazlarıyla birlikte ışıklı ok da varsa, ok yönündeki dönüş ne zaman yapılır?

- A) Ok söndüğünde
- B) Ok kırmızı yandığında
- C) Ok yeşil yandığında
- D) Ok sarı yandığında

4.



Trafik polisinin verdiği işarete göre aşağıdakilerden hangisi doğrudur?

- A) Yol, bütün yönlerde kapalıdır.
- B) Yol, ön ve arka taraftaki trafiğe açıktır.
- C) Yol, kolların gösterdiği yöndeki trafiğe açıktır.
- D) Yol, bütün yönlerde açıktır.

5.



Şekildeki trafik işaretini gören sürücünün hangisini yapması yanlıştır?

- A) Aracını yavaşlatması
- B) Yolu kontrol etmesi
- C) O bölgeden dikkatli geçmesi
- D) Takip mesafesini azaltması

6. Aşağıdaki trafik işaretlerinden hangisi dönel kavşağa yaklaşıldığını bildirir?

A)



B)



C)

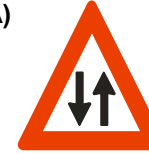


D)

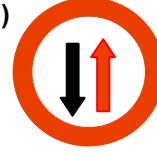


7. Aşağıdakilerden hangisi, "karşıdan gelene yol ver" anlamındadır?

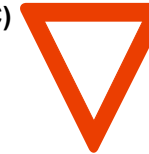
A)



B)



C)



D)

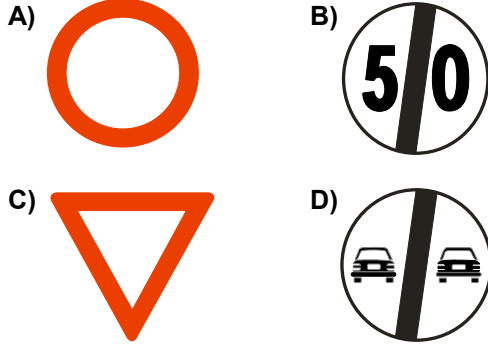


5. GRUP

TRAFİK VE ÇEVRE BİLGİSİ

Y

8. Aşağıdaki trafik işaretlerinden hangisi, öndeki taşıtı geçme yasağının sona erdiğini bildirir?



9. Devamlı yol çizgisi neyi belirtir?

- A) Sağ şeritten gidilemeyeceğini
B) Hiçbir sebeple durulamayacağını
C) Öndeki araçların geçilemeyeceğini
D) Sağ bankette durulamayacağını

10. Kesik ve devamlı yol çizgisi olan bir karayolu için aşağıdakilerden hangisi doğrudur?

- A) Devamlı çizgi tarafındaki araçlar şerit değiştirebilirler.
B) Kesik çizgi tarafındaki araçlar önlerindeki araçları geçebilirler.
C) Her iki yöndeki araçlar şerit değiştiremezler.
D) Her iki yöndeki araçlar önlerindeki araçları geçemezler.

11. Sürücüye ait belgeler tam olsa bile aşağıdaki hâllerin hangisinde sürücü trafikten men edilir?

- A) Uyuşturucu madde olarak araç kullanıyor ise
B) Taşıma sınırından fazla yük yüklenmiş ise
C) Taşıma sınırından fazla yolcu alınmış ise
D) Araca zorunlu malî sorumluluk sigortası yaptırılmamış ise

12. Ticarî amaçla yük ve yolcu taşıyan sürücülerin 24 saat içindeki taşıt kullanma süreleri aşağıdakilerin hangisinde verilmiştir?

	Sürekli taşıt kullanma süresi (saat)	Toplam taşıt kullanma süresi (saat)
A)	3	10
B)	5	9
C)	6	9
D)	6	12

13. Kavşaklara kaç metre kala şerit değiştirmek yasaktır?

	Yerleşim Yerleri içinde (metre)	Yerleşim Yerleri dışında (metre)
A)	30	150
B)	50	200
C)	60	250
D)	70	300

14. 1. Işıklı trafik işaret cihazı
2. Trafik işaret levhası
3. Yer işaretleri
4. Trafik polisi

Sürücülerin yukarıdakilere uymadaki öncelik sıralaması nasıl olmalıdır?

- A) 1-2-3-4
B) 1-4-2-3
C) 4-1-2-3
D) 4-2-3-1

15. Trafik Kanunu'na göre, hız ölçen cihazların yerini tespit eden veya bu konuda sürücüyü uyanan cihazların imal ve ithalini yapanlara aşağıdakilerden hangisi uygulanır?

- A) Hafif para ve hafif hapis cezası
B) Sadece ağır hapis cezası
C) Ticaret yasağı
D) Araca el konulması

16. Şehirlerarası karayolları ile otoyollarda araçların seyretmelerine izin verilen en alt hız sınırına ne ad verilir?

- A) Azamî hız
B) Asgari hız
C) Uygun hız
D) Seyir hızı

17. Seyir hâlinde iken öndeki aracı takip mesafesi en az ne kadar olmalıdır?

- A) Araç boyunun iki katı
B) Araç ağırlığının üç katı
C) Araç hızı kadar
D) Araç hızının yarısı

18. Geçiş ile ilgili aşağıdaki bilgilerden hangisi yanlıştır?

- A) Geçişler sol şerit kullanılarak yapılmalıdır.
B) Bir aracı geçmekte olan araç geçilemez.
C) Geçişlerde takip mesafesi dikkate alınmaz.
D) Geçişlerde yol çizgilerine dikkat edilmelidir.

19. Öndeki aracı geçme ile ilgili aşağıdaki bilgilerden hangisi yanlıştır?

- A) Sağ banketten geçiş için yararlanılabilir.
B) Tramvayların sol yanından geçilemez.
C) Geçme sırasında hız sınırı ihlâline ceza verilmez.
D) Çok şeritli yollarda sağ şeritten hızlı gitme geçme sayılmaz.

20. Aşağıdakilerden hangisinde araçların dönüş ışıklarının kullanılması yasaktır?

- A) Şerit değiştirmelerde
B) Park yerlerine giriş ve çıkışlarda
C) Kavşaklarda sağa ve sola dönüşlerde
D) Sürücülere geç mesajının verilmesinde

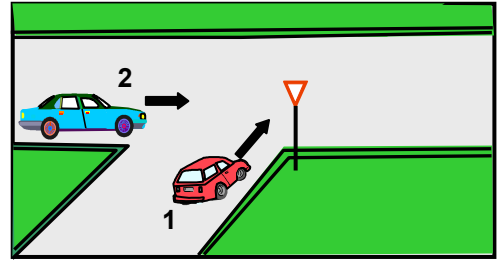
21. Sürücülerin dönüşlerde aşağıdakilerden hangisini yapması doğru değildir?

- A) Döneceği yönü önceden işaretlerle bildirmesi
B) Hızını artırması
C) Dönüş yönüne göre uygun şeride girmesi
D) Dönüş sırasında ilk geçiş hakkını yayalara vermesi

22. Aşağıdaki durumların hangisinde sürücü geriye gidebilir?

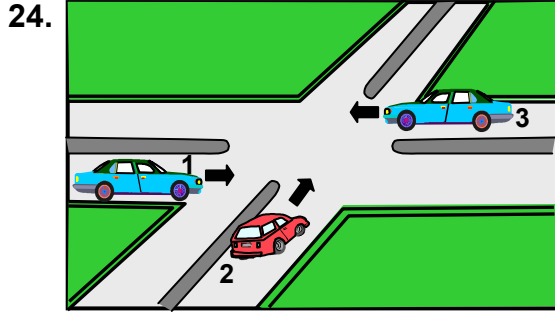
- A) Bağlantı yollarında
B) Tek yönlü yollarda duraklama dışında
C) Tek yönlü yollarda park etme dışında
D) İki yönlü dar yollarda geçiş kolaylığı sağlamak için

23.



Şekle göre 2 numaralı aracın sürücüsü ne yapmalıdır?

- A) Geçiş hakkını kendi kullanmalıdır.
B) Geçiş hakkını 1 numaralı araca vermelidir
C) Hızını artırıp kavşağı terk etmelidir.
D) Klâkson çalıp 1 numaralı aracın geçmesini beklemelidir.



Şekle göre geçiş hakkı sırası ne olmalıdır?

- A) 1-2-3
B) 2-1-3
C) 3-1-2
D) 3-2-1
25. Aşağıdakilerden hangisi duraklamayı ifade eder?
- A) Görevlilerce verilen emirle durmak
B) Yolcu indirirken beklemek
C) Kırmızı ışık yanarken beklemek
D) 5 dakikadan fazla beklemek
26. Aksine bir işaret yoksa, eğimsiz iki yönlü dar yolda, otomobil ile kamyonun karşılaşması hâlinde, hangisi diğerine yol vermelidir?
- A) Şeridi daralmış olan, diğerine
B) Otomobil sürücüsü, kamyonu
C) Kamyon sürücüsü, otomobile
D) Trafik yoğunluğu az olan yöndeki taşıt, diğerine
27. Aşağıdakilerden hangisi duraklanan yerden çıkan araç sürücüsünün, uyması gereken kurallardan biri değildir?
- A) Aracının etrafını kontrol etmesi
B) Işıklı veya kolla çıkış işareti vermesi
C) Sakıncalı bir durum olmadığına manevraya başlaması
D) Yoldan geçen araç sürücülerini ikaz edip yavaşlatması

28. Yaralı veya acil hasta taşıyan özel araç sürücüleri, geçiş üstünlüğü hakkını nasıl kullanabilirler?

- A) Seyyar tepe lâmbası taktırarak
B) Eskort eşliğinde
C) Sesli ve ışıklı işaret vererek
D) Aracında bir gözcü bulundurarak
29. Aksine bir işaretin bulunmadığı yollarda aşağıdakilerden hangisinde park etmek yasaktır?
- A) Gidişe ayrılan en sağdaki şerit üzerinde
B) En sağ şerit dışındaki şeritler üzerinde
C) Özel olarak işaretlenmiş ve gidişe ayrılmış şerit üzerinde
D) Varsa banket üzerinde
30. Geceleyin görüşün yeterli olmadığı kavşak, dönemeç ve tepe üstlerine yaklaşırken gelişinizi nasıl haber verirsiniz?
- A) Birkaç defa selektör yaparak
B) Birkaç defa korna çalarak
C) Acil uyarı ışıklarını yakarak
D) Dönüş ışıklarını yakarak
31. Tepe üstüne yakın yerde veya dönemeçte arızalanan aracın ön ve arkasından en az kaç metre uzağa yansıtıcı konulmalıdır?
- A) 30
B) 20
C) 10
D) 5

5. GRUP**TRAFİK VE ÇEVRE BİLGİSİ****Y**

32. Çeken ve çekilen araçlarla ilgili olarak aşağıdakilerden hangisini yapmak yasaktır?
- A) Kurtarıcı olmayan araçlarla çekmek veya çektirmek
B) Çeken ve çekilen araçta yük veya yolcu taşımak
C) Freni bozuk aracı çeki demiriyle bağlayıp çekmek
D) Kamyon ile kamyoneti çekmek veya çektirmek
33. Freni bozuk bir araç saatte en fazla kaç kilometrelik hızla çekilebilir?
- A) 15
B) 20
C) 25
D) 30
34. Aşağıdakilerden hangisi trafik suçudur?
- A) Yaya ve okul geçitlerinde aracı yavaşlatmak
B) Gidişe ayrılan sağdaki şeritte seyretmek
C) Seyir hâlinde iken telefonla konuşmak
D) Öndeki aracı güvenli mesafeden izlemek
35. Aracına hoparlör taktırmak isteyen bir sürücü aşağıdakilerden hangisinden izin almalıdır?
- A) İl veya İlçe Trafik Komisyonundan
B) Trafik tescil şubesinden veya bürolarından
C) Mahallî idarelerden
D) Belediye zabıta müdürlüğünden
36. Öğrenci servislerinde diğer taşıtlardan farklı olarak aşağıdakilerden hangisi bulunur?
- A) Okul taşıtı yazısı ve "DUR" lâmbası
B) Okul taşıtı yazısı ve ilk yardım çantası
C) "DUR" lâmbası ve sis ışıkları
D) Park lâmbası ve yangın söndürücü
37. Karayollarında trafiğe çıkarılacak araçların yüklü veya yüksüz olarak azamî yükseklikleri kaç metredir?
- A) 2
B) 3
C) 4
D) 5
38. Araçlar yüklenirken aşağıdakilerden hangisinin yapılması yasaktır?
- A) Taşıma sınırına ve dingil ağırlığına uyulması
B) Gabarinin aşılması
C) Araç dengesinin korunması
D) Trafik güvenliğinin dikkate alınması
39. Motosiklet ve motorlu bisiklet yolcuları aşağıdakilerden hangisini kullanmak zorundadırlar?
- A) Koruma eldiveni
B) Koruma gözlüğü
C) Koruma başlığı
D) Koruma kemeri
40. Tescilli bir aracı satın veya devir alan kişi, aracı kendi adına tescil ettirmek için kaç ay içinde müracaat etmelidir?
- A) 1
B) 2
C) 3
D) 4
41. Hususi otomobillere 3 yaş sonunda kaç yılda bir muayene yaptırılması zorunludur?
- A) 1
B) 2
C) 3
D) 4
42. A1 sınıfı sürücü belgesiyle, aşağıdakilerden hangisi kullanılabilir?
- A) Kamyon
B) Otobüs
C) Minibüs
D) Motorlu bisiklet

43. "E" sınıfı sürücü belgesine sahip olanlar aşağıdakilerden hangisini süremezler?

- A) Kamyon
C) Çekici
- B) Otobüs
D) Minibüs

44. Koltuk ferdî kaza sigortası hakkında aşağıda verilen bilgilerden hangisi doğrudur?

- A) Bütün araçlar için yaptırılması zorunludur.
B) İsterlerse yolcular kendileri yaptırırlar.
C) Yolcuların talep etmesi şartıyla, işleten tarafından yaptırılır.
D) Sürücüyü, sürücü yardımcılarını ve yolcuları güvence altına alır.

45. Kazaya karışan sürücüler aşağıdakilerden hangisini yapmakla yükümlüdürler?

- A) İlk yardım önlemlerini almakla
B) Kaza ile ilgili iz ve delilleri gösteren krokiyi çizmekle
C) Başka bir kaza olmasın diye yolu trafiğe kapatmakla
D) Trafiğin akışını sağlamak için kaza yapan araçları kaldırmakla

46. Aşağıdakilerden hangisi trafik kazasında aslî kusur sayılır?

- A) Alkollü olarak araç kullanmak
B) Yorgun ve uykusuz olarak araç kullanmak
C) Hız sınırlamalarına uymamak
D) Kavşaklarda geçiş önceliğine uymamak

47. Uyuşturucu ve keyif verici maddeleri olarak araç kullandıkları tespit edilenler için aşağıdakilerden hangisinin yapılması yanlıştır?

- A) Eyleminin gerektirdiği diğer cezalardan başka altı ay hafif hapis cezası verilir.
B) Hapis cezası ile birlikte hafif para cezası uygulanır.
C) Sadece para cezası uygulanır.
D) Sürücü belgeleri süresiz olarak geri alınır.

48. Motosiklet ve motorlu bisiklet hariç motorlu araçlarda en az kaç adet işaretleme reflektörü bulunmalıdır?

- A) 1
C) 3
- B) 2
D) 4

49. Aşağıdakilerden hangisi gürültünün verdiği zararlardan değildir?

- A) Ruh sağlığının bozulması
B) Beden sağlığının bozulması
C) Dikkatin dağılması
D) İş veriminin artması

50. Aşağıdakilerden hangisinin taşıtta bulunması yakıt ve zaman tasarrufunda fayda sağlar?

- A) Harita ve kroki
C) Reflektör
- B) Stepne
D) Yangın tüpü

TRAFİK VE ÇEVRE BİLGİSİ TESTİ BİTTİ.
MOTOR VE ARAÇ TEKNİĞİ BİLGİSİ TESTİNE
GEÇİNİZ.

5. GRUP**MOTOR VE ARAÇ TEKNİĞİ BİLGİSİ****Y**

1. Yakıttan elde ettiği ısı enerjisini mekanik enerjiye çeviren makinalara ne denir?

- A) Dinamo B) Vites kutusu
C) Motor D) Diferansiyel

2. İki ve dört zamanlı motorlar aşağıdakilerden hangisinde kullanılır?

- A) Uçak motorlarında
B) Araç motorlarında
C) Jet motorlarında
D) Helikopter motorlarında

3. Motorlarda dört zamanın oluşum sırası aşağıdakilerden hangisidir?

- A) Emme-Ateşleme-Egzoz-Sıkıştırma
B) Emme-Egzoz-Ateşleme-Sıkıştırma
C) Egzoz-Emme-Sıkıştırma-Ateşleme
D) Emme-Sıkıştırma-Ateşleme-Egzoz

4. Aşağıdakilerden hangisi motorun parçalarındandır?

- A) Rot başı B) Diferansiyel
C) Buji D) Rotil

5. Ateşleme sisteminin görevi aşağıdakilerden hangisidir?

- A) Silindirdeki benzin-hava karışımını ateşlemek
B) Silindirdeki yağ karışımını ateşlemek
C) Karterdeki benzin-hava karışımını ateşlemek
D) Karterdeki yağ karışımını ateşlemek

6. Aşağıdakilerden hangisi ateşleme sisteminin bir parçasıdır?

- A) Radyatör
B) Vantilatör
C) Vantilatör kayışı
D) Kondansatör

7. Akümülatörün voltajını 15.000 ile 25.000 volt arasında yükselten parça aşağıdakilerden hangisidir?

- A) Marş motoru B) Alternatör
C) Endüksiyon bobini D) Karbüratör

8. Bujilere ateşleme sırasına göre akım dağıtan parça aşağıdakilerden hangisidir?

- A) Distribütör B) Karbüratör
C) Konjektör D) Akümülatör

9. Aşağıdakilerden hangisi benzinli bir motorda normal yanma olmamasının sebeplerinden biridir ?

- A) Radyatör petekleri tıkanmıştır.
B) Bujiler normal ateşleme yapamıyordur.
C) Vantilatör kayışı gevşektir.
D) Su pompası arızalıdır.

10. Yakıt sisteminin görevi aşağıdakilerden hangisidir?

- A) Silindire benzin-hava karışımını göndermek
B) Silindire yağ karışımını göndermek
C) Diferansiyelle benzin-hava karışımını göndermek
D) Diferansiyelle yağ karışımını göndermek

11. Aşağıdakilerden hangisi yakıt sisteminin bir parçasıdır?

- A) Buji B) Platin
C) Yağ filtresi D) Hava filtresi

5. GRUP**MOTOR VE ARAÇ TEKNİĞİ BİLGİSİ****Y**

12. Benzinli motorlarda yakıt pompasının görevi aşağıdakilerden hangisidir?

- A) Karbüratörden silindirlere yakıt pompalamak
- B) Karbüratörden emme manifolduna yakıt pompalamak
- C) Depodan karbüratöre yakıt pompalamak
- D) Silindirlere yakıt pompalamak

13. Benzinle havayı 1/15 oranında karıştıran yakıt sistemi elemanı aşağıdakilerden hangisidir?

- A) Yakıt pompası
- B) Karbüratör
- C) Hava filtresi
- D) Supaplar

14. Aracı, kış şartlarına hazırlarken aşağıdakilerden hangisi yapılır?

- A) Hidrolik fren sistemi, kışlık pozisyona çevrilir.
- B) Kavrama sistemi kışlık pozisyona çevrilir.
- C) Hava filtresi, kışlık pozisyona çevrilir.
- D) El freni, kışlık pozisyona çevrilir.

15. Enjektörlere püskürtme sırası ile basınçlı mazotu gönderen parça aşağıdakilerden hangisidir?

- A) Enjeksiyon pompası
- B) Besleme pompası
- C) Endüksiyon bobini
- D) Distribütör

16. Marş motorunun görevi aşağıdakilerden hangisidir?

- A) Karbüratöre benzin göndermek
- B) Akümülatörü şarj etmek
- C) Alternatöre akım vermek
- D) Motora ilk hareketi vermek

17. Araçta, kontak anahtarını açıp marş basma süresi ne kadar olmalıdır?

- A) 10-15 sn.
- B) 20-60 sn.
- C) 60-80 sn.
- D) 80-90 sn.

18. Marş motoru aşağıdaki parçalardan hangisine hareket iletir?

- A) Eksantrik dişlisine
- B) Mahruti dişlisine
- C) Volan dişlisine
- D) Krank dişlisine

19. Motordaki yağın görevi aşağıdakilerden hangisidir?

- A) Ateşleme sistemine yardımcı olmak
- B) Motorun soğutulmasına yardımcı olmak
- C) Yakıtın yanmasına yardımcı olmak
- D) Motorun erken ısınmasını sağlamak

20. Motordaki aşınmaları hangi sistem önler?

- A) Yağlama
- B) Marş
- C) Ateşleme
- D) Şarj

21. Motor çalıştığı sürece, yağlamanın olup olmadığı aşağıdaki parçaların hangisinden anlaşılır?

- A) Yağ çubuğundan
- B) Yağ karterinden
- C) Yağ göstergesinden
- D) Yağ müşüründen

22. Motorun yağ yakmasının sebebi aşağıdakilerden hangisidir?

- A) Volan aşınmıştır.
- B) Kam (eksantrik) aşınmıştır.
- C) Krank mili aşınmıştır.
- D) Silindirler aşınmıştır.

23. Yağ lâmbası, araç çalışırken yanıyor ise sebebi aşağıdakilerden hangisidir?
- A) Karterde yağlama yağı fazladır.
B) Yağ müşürünün kablosunda kısa devre olmuştur.
C) Külbütörde yağlama yağı fazladır.
D) Külbütör yağlama yağı azdır.
24. Kullanma kılavuzuna göre, belli kilometre sonunda araçta aşağıdakilerden hangisi değiştirilmelidir?
- A) Yağ filtresi
B) Direksiyon simidi
C) Camları
D) Dikiz aynaları
25. Vantilatörün görevi aşağıdakilerden hangisidir?
- A) Radyatördeki suyu ısıtmak
B) Kalorifer suyunu ısıtmak
C) Radyatördeki suyu soğutmak
D) Motor yağını ısıtmak
26. Motor suyunun sıcaklığını çalışma sıcaklığında ayarlayan parça aşağıdakilerden hangisidir?
- A) Vantilatör
B) Radyatör
C) Hararet (ısı) göstergesi
D) Termostat
27. Motorun hararet yapmasının sebebi aşağıdakilerden hangisidir?
- A) Radyatör peteklerinin tıkalı olması
B) Vantilatör kayışının gergin olması
C) Radyatör peteklerinin açık olması
D) Radyatör suyunun fazla olması
28. Vantilatör kayışı kopmuş ise aşağıdaki arızalardan hangisi meydana gelir?
- A) Karbüratör görevini yapmaz.
B) Supaplar görevini yapmaz.
C) Devirdaim (su) pompası görevini yapmaz.
D) Kam (Eksantrik) mili görevini yapmaz.
29. Motor çalıştığı sürece aracın elektrik ihtiyacını karşılayan sistem aşağıdakilerden hangisidir?
- A) Marş sistemi
B) Şarj sistemi
C) Yakıt sistemi
D) Soğutma sistemi
30. Motorun devri arttıkça alternatörden (şarj dinamosu) çıkan voltajı ayarlayan parça aşağıdakilerden hangisidir?
- A) Kondansatör (meksefe)
B) Distribütör
C) Endüksiyon bobini
D) Konjektör (regülatör)
31. Araçta alıcıları ve tesisatı kısa devreden doğacak tehlikeye karşı koruyan parça aşağıdakilerden hangisidir?
- A) Sigorta
B) Konjektör
C) Meksefe
D) Alternatör
32. Aşağıdakilerden hangisi aktarma organının bir elemanıdır?
- A) Rotil
B) Debriyaj
C) Amortisör
D) Rotlar

33. Vites kutusunun bakımı yapılırken aşağıdakilerden hangisine bakılır?
- A) Yağ kaçağının olup olmadığına
B) Asit kaçağının olup olmadığına
C) Elektrolit kaçağının olup olmadığına
D) Antifriz kaçağının olup olmadığına
34. Şafttan almış olduğu hareketi 90 derece çevirip akslara gönderen parça aşağıdakilerden hangisidir?
- A) Krank mili
B) Kavrama
C) Diferansiyel
D) Makaslar
35. Araba lastiği değiştirilmesinde, kriko ile kaldırılması durumunda aşağıdakilerden hangisi yapılır?
- A) El freni bırakılır.
B) Vites boşa alınır.
C) Debriyaja basılır.
D) El freni çekilir.
36. Araçta el freninin görevi aşağıdakilerden hangisidir?
- A) Duran araca ilk hareketi vermek
B) Duran aracı sabitlemek
C) Aracın emniyetli olarak hızını azaltmak
D) Aracın emniyetli olarak durmasını sağlamak
37. Diskli fren sisteminin avantajı aşağıdakilerden hangisidir?
- A) El freninin daha güçlü olmasıdır
B) Aşıntının azalmasıdır
C) Sistemde daha az hidrolik kullanılmasıdır
D) Balata ve disk yüzeyinin daha kolay soğumasıdır

38. ABS fren sisteminin avantajlarından biri aşağıdakilerden hangisidir?
- A) Frenleme anında direksiyon hakimiyeti sağlar.
B) Yakıt tasarrufu sağlar.
C) Frenlemede duruş mesafesini uzatır.
D) Debriyajın kolay ayrılmasını sağlar.
39. Ön tekerleklerde düzensiz lâstik aşıntısının sebebi aşağıdakilerden hangisidir?
- A) Avans ayarı bozuktur
B) Buji ayarı bozuktur
C) Rot ayarı bozuktur
D) Rölanti ayarı bozuktur
40. Yoldan dolayı meydana gelen titreşim ve darbeleri üzerine alan parça aşağıdakilerden hangisidir?
- A) Diferansiyel
B) Amortisör
C) Rotlar
D) Rotiller

TEST BİTTİ.
CEVAPLARINIZI KONTROL EDİNİZ.

SINAV SIRASINDA UYULACAK KURALLAR

1. Sınavın başladığı andan itibaren, salon görevlilerinin tüm uyarılarına uymak zorundasınız.
2. Sınav başladıktan sonra görevlilerle konuşmanız ve soru sormanız yasaktır.
3. Sınav sırasında kopya çeken, çekmeye teşebbüs eden, kopya veren ya da kopya çekilmesine yardım eden adayların kimlikleri sınav tutanağına yazılacak ve sınavları geçersiz sayılacaktır. Ayrıca bu kişiler sınav salonundan çıkarılacaktır.
4. Görevliler, gerektiğinde oturduğunuz yerleri değiştirebilecektir.
5. Sınavda kurallara ve uyarılara uymayanların kimlikleri tutanakla tespit edilecek ve sınavları geçersiz sayılacaktır.
6. Sınav başladıktan sonra adayların birbirleriyle konuşmaları, kalem, silgi vb. şeyleri istemeleri yasaktır.
7. Sınav sırasında sigara, çay vb. içilmez.
8. Sınavın başladığı belirtilmeden test kitapçıkları açılmaz ve cevaplandırma yapılamaz.
9. Sınav sonrası test kitapçığını ve cevap kâğıdını mutlaka salon görevlilerine teslim ediniz. Test kitapçığını teslim etmeyen veya sayfalarından bir kısmını eksik teslim edenlerin sınavları geçersiz sayılacak, ayrıca haklarında yasal işlem yapılacaktır.

Soracağınız bir şey var mı? Varsa, şimdi sorunuz; sınav başladıktan sonra sorularınıza cevap verilmeyecektir. Hazır mısınız? Sınav, okulun bütün salonlarında aynı anda başlayacağı için başlama zilini beraberce bekleyelim. Hepinize başarılar dileriz.
(Salon başkanı başlama ve bitiş saatini tahtaya yazacaktır.)

Bu testin her hakkı saklıdır. Hangi amaçla olursa olsun, testlerin tamamının veya bir kısmının Millî Eğitim Bakanlığı Eğitim Teknolojileri Genel Müdürlüğü'nün yazılı izni olmadan kopya edilmesi, fotoğraflarının çekilmesi, bilgisayar ortamına alınması, herhangi bir yolla çoğaltılması, yayımlanması veya başka bir amaçla kullanılması yasaktır. Bu yasağa uymayanlar, doğabilecek cezaî sorumluluğu ve testlerin hazırlanmasındaki malî külfeti peşinen kabullenmiş sayılır.

BAŞLAYINIZ DENİLMEYEN TEST KİTAPÇIĞINI AÇMAYINIZ.

**23 EKİM 2004 TARİHİNDE YAPILAN MOTORLU TAŞIT SÜRÜCÜ ADAYLARI SINAVI
B SERTİFİKA TÜRÜ Y TESTİ SORULARI CEVAP ANAHTARI**

İLK YARDIM BİLGİSİ

1. C
2. A
3. D
4. B
5. D
6. C
7. A
8. D
9. A
10. C
11. A
12. B
13. B
14. C
15. B
16. D
17. B
18. A
19. D
20. A
21. C
22. D
23. C
24. B
25. C
26. D
27. A
28. B
29. A
30. D

TRAFİK VE ÇEVRE BİLGİSİ

1. D
2. B
3. C
4. C
5. D
6. A
7. B
8. D
9. C
10. B
11. A
12. B
13. A
14. C
15. A
16. B
17. D
18. C
19. A
20. D
21. B
22. D
23. A
24. D
25. B
26. C
27. D
28. C
29. B
30. A
31. A
32. B
33. A
34. C
35. B
36. A
37. C
38. B
39. C
40. A
41. B
42. D
43. C
44. D
45. A
46. D
47. C
48. B
49. D
50. A

**MOTOR VE ARAC TEKNİĞİ
BİLGİSİ**

1. C
2. B
3. D
4. C
5. A
6. D
7. C
8. A
9. B
10. A
11. D
12. C
13. B
14. C
15. A
16. D
17. A
18. C
19. B
20. A
21. C
22. D
23. B
24. A
25. C
26. D
27. A
28. C
29. B
30. D
31. A
32. B
33. A
34. C
35. D
36. B
37. D
38. A
39. C
40. B